



industrial line colour chart

Karta kolorów linia przemysłowa
Карта цветов. Индустриальная линия.





Primers:

Podkłady / грунты



CI001



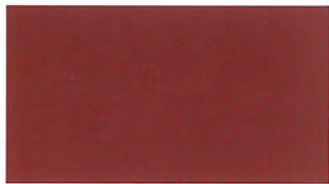
CI002



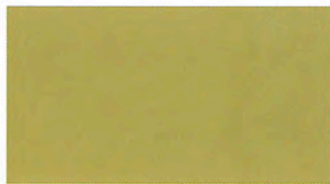
CI003



CI004



CI005



CI006



CI007



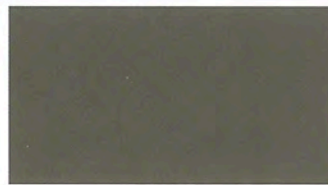
CI008



CI009



CI010



CI011



CI012



CI013



CI014



CI015



CI016



CI017



CI018



CI019



CI020



CI021



CI022



CI023



CI024



CI025



Sign paint:

Znaki drogowe / для дорожных знаков



CI026



CI027



Forge effect:

Efekt strukturalny / металлики с порошковым эффектом



CI028



CI029



Textureds:

Tekstura / текстурные



CI030



CI031



Metal:

Metaliczne / металлизированные

LEAFING

NON LEAFING



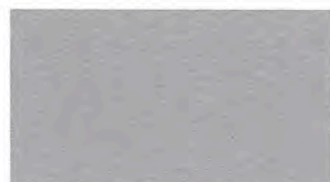
CI032



CI033



CI034



CI035



Heat resistant:

Antykaloryczne / термостойкие



CI036



CI037



CI038



CI039



CI040



CI041



CI042



CI043



CI044



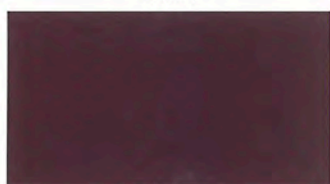
CI045



CI046



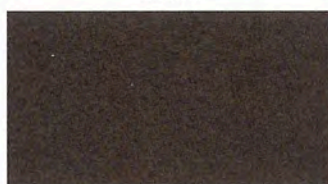
CI047



CI048



CI049



CI050



CI051



CI052



CI053



CI054

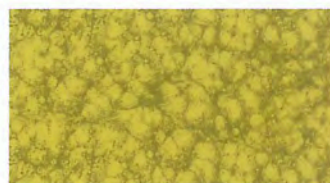


CI055



Marteles:

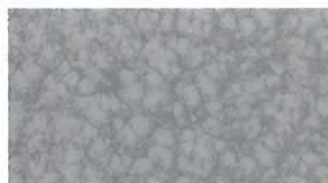
Martele / с "МОЛОТКОВЫМ" эффектом



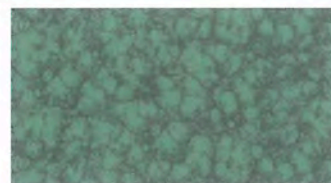
CI056



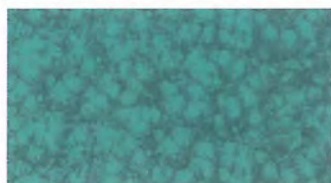
CI057



CI058



CI059



CI060



CI061



CI062

These samples have been printed with graphic paints, so there may be differences in colour with the actual product.

Próbki te zostały wykonane z farb graficznych, mogą wystąpić różnice w rzeczywistym produkcie.

Образцы цвета, выполненные полиграфическим способом, могут отличаться от образцов цвета, полученных на реальном изделии.



QUALITY/COLOUR JAKOŚĆ/KOLOR RUSKIJ JAZYK	REFERENCES REFERENCJA/ССЫЛКИ
PRIMERS: PODKŁADY / грунты	
IMPRIMACION F-21 u F-21 PLUS	
BLUE / NIEBIESKI / синий C1016	1962, C1765
WHITE / BIAŁY / белый C1001	A 824, C1759
GRAY / SZARY / серый C1022	A 717, C1760
GREEN / ZIELONY / зеленый C1012	1967, C1763
ORANGE / POMARAŃCZOWY / оранжевый C1004	1963, C1764
BLACK / CZARNY / черный C1024	1973, C1761
RED / CZERWONY / красный C1005	1968, C1758
GREEN / ZIELONY / зеленый C1009	1972, C1762
BARPCROM 30	
GRAY / SZARY / серый C1022	1879
OCHER / OCHRE / охра C1003	1881
RED / CZERWONY / красный C1005	1878
GREEN / ZIELONY / зеленый C1008	1880
IMPRIMACION F-60	
CREAM / KREMOWY / кремовый C1002	C1746
LIGHT GRAY / JASNY SZARY / светло-серый C1018	C1746
RED / CZERWONY / красный C1005	C1747
IMPRIMACION ANTICORROSIVA L.C.	
GREENISH GRAY / SZARO ZIELONY / серо-зеленый C1014	A1913
GREENISH GRAY / SZARO ZIELONY / серо-зеленый C1014	B1897
BLACK / CZARNY / черный C1024	B1794
RED / CZERWONY / красный C1005	B1804
FERRIGNIL	
RED / CZERWONY / красный C1005	1855
MINIOBARP 100	
ORANGE / POMARAŃCZOWY / оранжевый C1004	1713
IMPRIMACION CLOROCAUCHO	
RED / CZERWONY / красный C1005	A1873
IMPRIMACION POLIURETANO 901	
CREAM / KREMOWY / кремовый C1002	C1712
BARPIK 850	
CREAM / KREMOWY / кремовый C1002	B199E
RED / CZERWONY / красный C1005	B193C
BARPIK 870 F.C.	
CREAM / KREMOWY / кремовый C1002	C3734
BLACK / CZARNY / черный C1024	A1812
RED / CZERWONY / красный C1005	B181C
SHOP PRIMER EPOXI	
CREAM / KREMOWY / кремовый C1002	B1857
RED / CZERWONY / красный C1005	A1884, B1742
BARPFOSF 90	
WHITE / BIAŁY / белый C1001	1954
RED / CZERWONY / красный C1005	1759
OCHER / OCHRE / охра C1007	1756
GREEN / ZIELONY / зеленый C1011	1731
GRAY / SZARY / серый C1021	1741
BLACK / CZARNY / черный C1024	1999
BLACK SATIN / CZARNY SATUNOWY / черный шелковистый C1025	D6775
BARPFOSF CARROCERIAS	
CREAM / KREMOWY / кремовый C1002	1785
BARPFOSF TIX / 100	
GREENISH GRAY / SZARO ZIELONY / серо-зеленый C1013	A1876
IMPRIMACION FOSFATANTE	
ALUMINUM / ALUMINIUM / алюминий C1017	A1843
WASH PRIMER ECO	
YELLOW / ŻÓŁTY / желтый C1006	B1834
GREEN / ZIELONY / зеленый C1010	C1780
SHOP PRIMER 1C	
GREEN / ZIELONY / зеленый C1015	1737
RED / CZERWONY / красный C1005	1770
PINTURA EPOXI INTERMEDIA CAPA GRUESA	
RED / CZERWONY / красный C1005	B6771
FERRIDROL 2000	
RED / CZERWONY / красный C1005	A1E56
GRAY / SZARY / серый C1023	A1546
AQUAPRIMER	
GRAY / SZARY / серый C1019	B1780
SHOP PRIMER WATER	
RED / CZERWONY / красный C1005	M3954
MEDIUM GRAY / ŚREDNI SZARY / средне-серый C1020	M3955
BARPIK WATER 870	
CREAM / KREMOWY / кремовый C1002	B1E27
GRAY / SZARY / серый C1019	B1E39
RED / CZERWONY / красный C1005	B1E38
SHOP PRIMER EPOXI WATER 2C	
RED / CZERWONY / красный C1005	B1E95

QUALITY/COLOUR JAKOŚĆ/KOLOR RUSKIJ JAZYK	REFERENCES REFERENCJA/ССЫЛКИ
SIGN PAINT: ZNAKI DROGOWE / для дорожных знаков	
PLIOBARP 500 SIGN PAINT	
YELLOW / ŻÓŁTY / желтый C1026	N3915
PINTURA SIGN PAINT VIAL	
YELLOW / ŻÓŁTY / желтый C1027	D6916
FORGE EFFECT: EFEKT STRUKTURALNY / металлики с порошковым эффектом	
LACAPOL D/D TWING	
GRAY METALLIC CLARO / SZARY JASNY METALICZNY / светло-серый металлики C1028	H3890
GRAY METALLIC / SZARY METALICZNY / серый металлики C1029	J3722
TEXTURED: TEKSTURA / текстурные	
BLUE MICROTEXTURED / NIEBIESKI MIKROTEKSTURA / синий текстурный C1030	MICROTEXTURED
BLACK TEXTURED / CZARNY TEKSTURA / черный текстурный C1031	TEXTURED
METAL: METALICZNE / металлизированные	
LEAFING	
BARALUM 700 ALUMINUM / ALUMINIUM / алюминий C1032	3830
BARALUM 710 ALUMINUM / ALUMINIUM / алюминий C1032	3717
BARALUM 720 ALUMINUM / ALUMINIUM / алюминий C1032	A3815
LACAPOL D/D ALUMINUM / ARGENT ALUMINUM / ALUMINIUM / алюминий C1032	3992
NON LEAFING	
POLYESTER ACRYLIC ENAMEL ALUMINUM / ALUMINIUM / алюминий C1033	B3735
LACAPOL D/D ALUMINUM / ALUMINIUM / алюминий C1034	C3845
BARALUM GRAY SILVER / SZARO SREBRNY / серебристо-серый C1035	B3790
HEAT RESISTANT: ANTYKALORYCZNE / термостойкие	
THERMOBARP 300 / THERMOBARP 300 PLUS	
GRAY DARK / CIEMNY SZARY / темно-серый C1040	F8957
BLACK / CZARNY / черный C1042	M3910 C6976
THERMOBARP SATIN	
ALUMINUM / ALUMINIUM / алюминий C1038	Q3817
YELLOW ORO / ŻÓŁTO ZŁOTY / желто-золотой C1044	Z379E
BLUE / NIEBIESKI / синий C1052	Q3769
BRONZE / BRONZ / бронзовый C1050	Q3770
COPPER / MIEDZ / медь C1045	Z379E
LIGHT GRAY / JASNY SZARY / светло-серый C1053	G6807
GRAY DARK / CIEMNY SZARY / темно-серый C1054	N3871
BROWN REDDISH / BRĄZOWO CZERWONY / бронзовый C1049	Q3772
BLACK / CZARNY / черный C1065	Q3776
RED / CZERWONY / красный C1048	Q3773
RED / CZERWONY / красный C1046	Q3933
GREEN / ZIELONY / зеленый C1051	Q3771
THERMOBARP MAT	
RED / CZERWONY / красный C1047	M3944
THERMOBARP 600	
ALUMINUM / ALUMINIUM / алюминий C1038	Q3981
LIGHT GRAY / JASNY SZARY / светло-серый C1039	M3799
GRAY FORGE / SZARY STRUKTURALNY / серый структурный C1036	D6860
GRAY DARK / CIEMNY SZARY / темно-серый C1040	D6947
GRAY DARK / CIEMNY SZARY / темно-серый C1041	N3088
BLACK / CZARNY / черный C1043	C6931
THERMOBARP E 600	
GRAY DARK / CIEMNY SZARY / темно-серый C1040	M3933
BLACK / CZARNY / черный C1042	N3874
THERMOBARP 800	
GRAY FORGE / SZARY STRUKTURALNY / серый структурный C1037	G0915
MARTELES: MARTELE / с "молотковым" эффектом	
MARTELE 200 S / AIRE	
YELLOW / ŻÓŁTY / желтый C1056	3795
BLUE CLARO / JASNY NIEBIESKI / светло-синий C1061	A3761
DARK BLUE / CIEMNY NIEBIESKI / темно-синий C1062	3785
LIGHT GRAY / JASNY SZARY / светло-серый C1059	3773
RED DARK / CIEMNY CZERWONY / темно-красный C1057	3797
GREEN CLARO / JASNY ZIELONY / светло-зеленый C1059	3794
GREEN DARK / CIEMNY ZIELONY / темно-зеленый C1060	3774

COLOURS/KOLORY/цвета:

COD.	COLOUR/ KOLOR/ЦВЕТ	REFERENCES/ REFERENCJA/ССЫЛКИ
CI001	WHITE / BIAŁY / белый CI001	A1824, C1759, 1954
CI002	CREAM / KREMOWY / кремовый CI002	C1746, C1712, B1989, C3734, B1857, 1785, B1827
CI003	OCHER / OCHRA / охра CI003	1881
CI004	ORANGE / POMARAŃCZOWY / оранжевый CI004	1963, C1754, 1713
CI005	RED / CZERWONY / красный CI005	1838, C1758, 1878, C1747, B1804, 1855, B1930, E1810, A1834, B1742, 1770, 1759, A1873, B6771, A1856, M3354, B1838, B1896
CI006	YELLOW / ŻÓŁTY / желтый CI006	B1834
CI007	OCHER / OCHRA / охра CI007	1756
CI008	GREEN / ZIELONY / зеленый CI008	1880
CI009	GREEN / ZIELONY / зеленый CI009	1972, C1762
CI010	GREEN / ZIELONY / зеленый CI010	C1780
CI011	GREEN / ZIELONY / зеленый CI011	1761
CI012	GREEN / ZIELONY / зеленый CI012	1967, C1763
CI013	GREENISH GRAY / SZARO ZIELONY / серо-зеленый CI013	A1878
CI014	GREENISH GRAY / SZARO ZIELONY / серо-зеленый CI014	A1913, 31897
CI015	GREEN / ZIELONY / зеленый CI015	1737
CI016	BLUE / NIEBIESKI / синий CI016	1962, C1765
CI017	ALUMINUM / ALUMINIUM / алюминий CI017	A1843
CI018	LIGHT GRAY / JASNY SZARY / светло-серый CI018	C1748
CI019	GRAY / SZARY / серый CI019	B1760, B1839
CI020	MEDIUM GRAY / ŚREDNI SZARY / серый CI020	M3655
CI021	GRAY / SZARY / средне-серый CI021	1741
CI022	GRAY / SZARY / серый CI022	A1717, C1760, 1879
CI023	GRAY / SZARY / серый CI023	A1946
CI024	BLACK / CZARNY / черный CI024	1973, C1761, E1794, A1812, 1999
CI025	BLACK SATIN / CZARNY SATYNOWY / черный шелковистый CI025	D6775
CI026	YELLOW / ŻÓŁTY / желтый CI026	N3915
CI027	YELLOW / ŻÓŁTY / желтый CI027	D6918
CI028	GRAY METALLIC CLARO / SZARY JASNY METALICZNY / светло-серый металл CI028	F3880
CI029	GRAY METALLIC / SZARY METALICZNY / серый металл CI029	J3722
CI030	BLUE MICROTEXTURED / NIEBIESKI M KROTEKSTURA / синий текстурный CI030	MICROTEXTURADO
CI031	BLACK TEXTURED / CZARNY TEKSTURA / черный текстурный CI031	TEXTURADO
CI032	ALUMINUM / ALUMINIUM / алюминий CI032	3830, 3717, A3815, 3982

COD.	COLOUR/ KOLOR/ЦВЕТ	REFERENCES/ REFERENCJA/ССЫЛКИ
CI033	ALUMINUM / ALUMINIUM / алюминий CI033	B3735
CI034	ALUMINUM / ALUMINIUM / алюминий CI034	C3845
CI035	GRAY SILVER / SZARO SREBRNY / серебристый CI035	B3790
CI036	GRAY FORGE / SZARY STRUKTURALNY / серый структурный CI036	D6000
CI037	GRAY FORGE / SZARY STRUKTURALNY / серый структурный CI037	C6915
CI038	ALUMINUM / ALUMINIUM / алюминий CI038	Q3817, Q3981
CI039	LIGHT GRAY / JASNY SZARY / светло-серый CI039	M3799
CI040	GRAY DARK / CIEMNY SZARY / темно-серый CI040	F6957, D6947, M3933
CI041	GRAY DARK / CIEMNY SZARY / темно-серый CI041	L3988
CI042	BLACK / CZARNY / черный CI042	M3919, C6976, N3874
CI043	BLACK / CZARNY / черный CI043	C6931
CI044	YELLOW ORO / ŻÓŁTO ŻŁOTY / желто-золотой CI044	Z3799
CI045	COPPER / MIEDŹ / медь CI045	Z3798
CI046	RED / CZERWONY / красный CI046	C3933
CI047	RED / CZERWONY / красный CI047	M3944
CI048	RED / CZERWONY / красный CI048	Q3773
CI049	BROWN REDDISH / BRĄZOWO CZERWONY / бронзово-красный CI049	Q3772
CI050	BRONZE / BRĄZ / бронзовый CI050	Q3770
CI051	GREEN / ZIELONY / зеленый CI051	Q3771
CI052	BLUE / NIEBIESKI / синий CI052	Q3769
CI053	LIGHT GRAY / JASNY SZARY / светло-серый CI053	G6807
CI054	GRAY DARK / CIEMNY SZARY / темно-серый CI054	N3871
CI055	BLACK / CZARNY / черный CI055	C3776
CI056	YELLOW / ŻÓŁTY / желтый CI056	3795
CI057	RED DARK / CIEMNY CZERWONY / темно-красный CI057	3797
CI058	LIGHT GRAY / JASNY SZARY / светло-серый CI058	3773
CI059	GREEN CLARO / JASNY ZIELONY / светло-зеленый CI059	3794
CI060	GREEN DARK / CIEMNY ZIELONY / темно-зеленый CI060	3774
CI061	BLUE CLARO / JASNY NIEBIESKI / светло-синий CI061	A3761
CI062	DARK BLUE / CIEMNY NIEBIESKI / темно-синий CI062	3785



Customer Service phone number:
Telefon obsługi klienta:
Контактный телефон:
(34) 902 277 466



HEADQUARTERS

BIURA CENTRALNE / Головной офис

Barpimo S.A.

C/ San Fernando, 116

CP: 26300 Nájera (La Rioja) España

Tlf: (+34) 941 410 000

**The strenght
of a leader**

Sika lidera / Сила лидера

www.barpimo.com